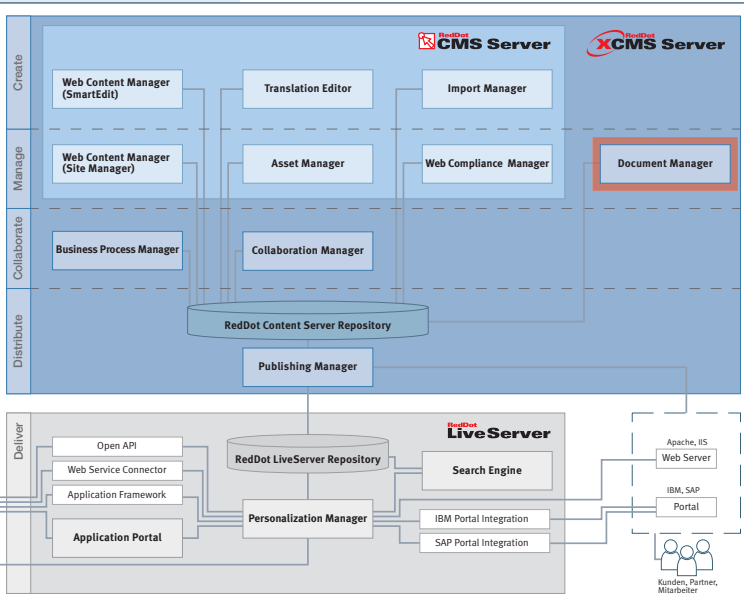


Dokumente standortübergreifend und nachvollziehbar verwalten



RedDot Produkt-Architektur

Die steigende Informationsflut unstrukturierter Daten in Form von Dokumenten, Bildern, E-Mails und Webseiten zu bewältigen und in Mehrwert umzuwandeln, ist eine wichtige Aufgabe für jedes Unternehmen. Mit dem RedDot Document Manager können Dokumente, Dateien und Datensätze einheitlich abgelegt, schnell in der aktuellen Version gefunden und zielgruppenkonform genutzt werden. Durch komfortable Import-Funktionen können Papierdokumente, elektronische Formulardaten und Dateien von Fileservern in das System überführt und dort abgelegt sowie verarbeitet werden.

Der Document Manager ist ein Modul des RedDot Extended Content Management Servers (XCMS), mit dem sich Projekte, Prozesse und Team-Arbeit effizient und sicher abwickeln lassen. Die skalierbare Lösungsplattform integriert unternehmensweiten Content und Geschäftsprozesse in einer Web-basierten Oberfläche mit einer intuitiven Benutzerführung.

Systemvoraussetzungen

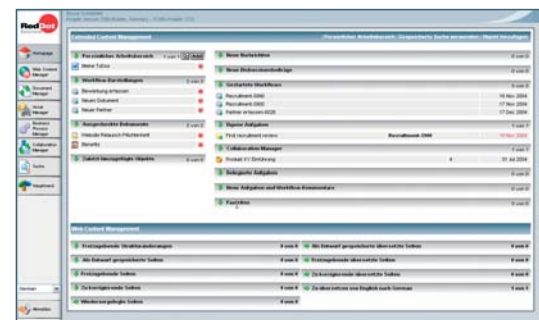
- MS Windows 2000 ab Server, 2003 ab Standard Server
- MS Internet Information Server (IIS)
- Microsoft SQL 2000 oder Oracle 8/8i/9/9i

Erfassung und Import von Informationen

- Import kompletter Ordner-Inhalte aus dem Dateisystem (Bulk Upload)
- Automatischer und zeitgesteuerter Import neuer Dateien (File System Spider)
- Inhaltliche Erfassung externer Quellen durch die Advanced Search Engine (ASE)
- Kopieren und Verschieben von E-Mails inkl. Anhängen aus MS Outlook Ordnern in die Ablagestruktur des Document Manager (Outlook Integration)
- Erfassung papierbasierter Dokumente und Formulare (Kofax Ascent Capture)

Indizierung mit Metadaten

- Kategorisierung durch frei definierbare Attribute mit umfangreichen Eigenschaften und Optionen
- Asynchrone (spätere) Indizierung von Dokumenten
- Manuelle Kategorisierung von Inhalten und Metadaten
- Automatische Vererbung von Kategorien durch übergeordnete Ordner
- Automatische Indizierung von Papierformularen und Dateien (Kofax Ascent Capture)
- Web Spidering (ASE)



Übersichtliches Management der Informationen über eine personalisierte Startseite

Suche

- Volltext- und Metadatenuche
- Speicherung und Wiederverwendung komplexer Suchen
- Schrittweise Verfeinerung von Suchanfragen
- Ergebniszusammenfassung und Taxonomie-Erzeugung (ASE)
- Unschärfe Suche mit Relevanz-Ranking nach Bayes (ASE)
- Suche in externen Datenquellen (ASE)
- Suchanfragen und Ergebnismengen im XML-Format (ASE)
- Abonnieren von Inhalten

Office- und E-Mail-Integration

- Zugriff aus MS Office auf Dokumente im XCMS mit kompletter DMS-Funktionalität wie Laden, Speichern, Check-In/-Out, Suche
- Vergabe von Kategorie-Informationen beim Speichern aus MS Office
- Vollständige Integration der XCMS-Funktionen in die Arbeitsumgebung von MS Outlook

Ablage und Zugriff

- Einheitliche Verwaltung beliebiger unstrukturierter Inhalte (Dokumente, Datensätze, Hyperlinks)
- Verwendung hierarchischer Ablagestrukturen
- Geschützte Ordnerstrukturen durch ein umfangreiches Berechtigungssystem mit Vererbung
- Sperren (Check-In / -Out) und Reservieren von Dokumenten
- Versionierung mit Dokumentenhistorie und Rollback
- Optionale Zugriffsprotokollierung
- Anbindung an Archivsysteme (EASY, Saperion)

Web Publishing

- Zielgruppenspezifische Publikation von Informationen direkt aus dem Document Manager
- Einschränkung der Anzeige von Inhalten nach Benutzerrechten

Client

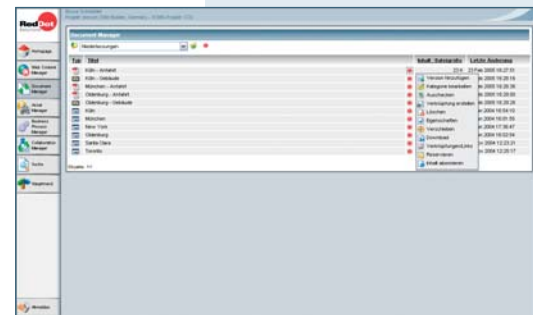
- Zugriff für Benutzer und Administratoren über Standard Web-Browser
- Personalisierte Startseite zur Anzeige aktueller Dokumente, Prozesse und Nachrichten sowie zur Einrichtung von Shortcuts
- Visualisierung vieler Dateiformate über die Web-basierte Oberfläche

Administration

- Komfortable Benutzer- und Gruppenverwaltung
- Zentrale Verwaltung von Kategorien und Attributen
- Konfiguration der Systemparameter und Archiv-Einstellungen



Schrittweise Verfeinerung und Speicherung von Suchanfragen



Hierarchische Ablage von Informationen und Verwaltung über Kontextmenüs

RedDot Solutions AG

Industriestraße 11
26121 Oldenburg

T +49 - 441 - 9 35 78 - 0
F +49 - 441 - 9 35 78 - 88
E info@reddot.de
W www.reddot.de